



processador multiviewer

PRO Viewer é um processador multi-image com arquitetura modular. Oferece de 4 a 16 entradas com 3 formatos possíveis em SD (CVBS/SDI/ASI com detecção automática) ou 4 a 16 canais de entrada em HD (HD/SD/ASI com detecção automática) e até 4 canais de entrada HDMI.

De acordo com a necessidade, os usuários podem escolher diferentes formatos de entrada para combinar mais de 21 sistemas de display de imagens. Suporta uma saída HDMI e uma VGA e resolução de até 1920x1200P/60Hz. Com sua combinação flexível e rica em recursos, o MVS-X é ideal para muitas aplicações onde a monitoração de vídeo/áudio num único display é necessária!

Controle de protocolo SNMP e RS-232 fazem parte do sistema. Ele também aceita informação de controle LTC/EBU e Tally. Toda a configuração e operação podem ser feitos de 4 maneiras, que são através do navegador IE, SNM, RS-232 ou painel de controle remoto.

principais recursos

- Combinação de entrada de múltiplos formatos livremente selecionáveis.
- Detecção automática nas entradas CVBS/SDI-HD/SD.
- Opções flexíveis de saída: 4:3 – 16:9 ou 9:16.
- Resolução de saída flexível de até 1920x1080P/60HZ.
- Timers selecionáveis, relógios tipo analógico e digital.
- UMDs e Tally dinâmicos a partir de roteadores e switchers.
- Suporte aos modos de display OverScan e DownScan.
- Suporta amplificador monitor de áudio no painel de controle remoto e controle de volume ajustável.
- Alarme de vídeo congelado, perda de vídeo, erro ou anomalia de EDH ou perda de áudio.
- Incluso protocolos WEBSERVER, SNMP e RS-232.



INFORMAÇÕES PARA PEDIDOS

Modelo	Descrição
PVW-1U-CASE XIO platform 1U chassis	Gabinete padrão rack 1U, duas fontes de alimentação (120W), 6 slots, XIO-bus
PVW-WUXGA Módulo de saída PVW	1 entrada HDMI, 1 saída HDMI (até 1920x1200P 60HZ), saída VGA/DVI, monitoração de áudio, ethernet de 100M, Web Service integrado e suporte a protocolo SNMP.
PVW-SD Módulo de entrada PVW SD	4 entradas SDI/Composto (auto detectável) e 4 canais de entrada de áudio analógico, interface Tally, detecção de ausência de áudio, detecção de congelamento de imagem, detecção de EDH
PVW-HD Módulo de entrada PVW HD	4 entradas HD-SDI/SDI (auto detectável) e 4 canais de entrada de áudio analógico, interface Tally, detecção de ausência de áudio, detecção de congelamento de imagem, detecção de EDH
PVW-HDMI Módulo de entrada PVW HDMI	4 HDMI com entradas de áudio embedded, áudio de-embedded, interface Tally, detecção de ausência de áudio, detecção de congelamento de imagem, detecção de EDH

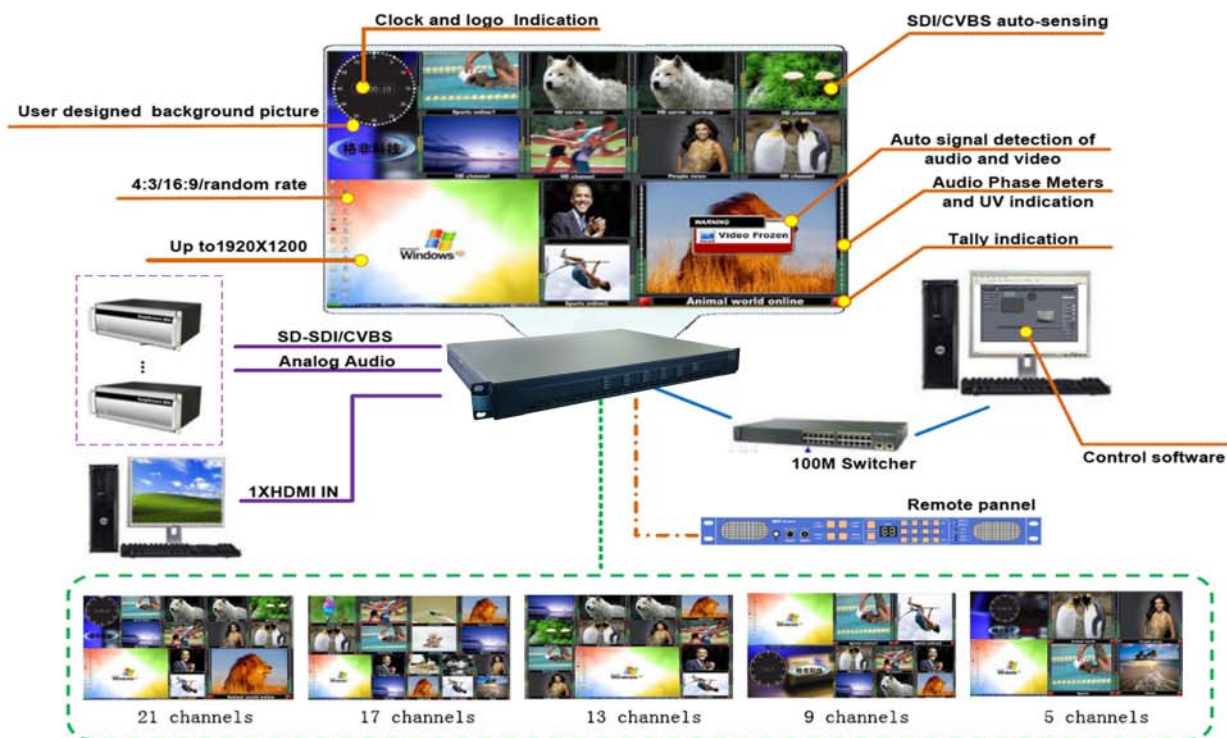
:: 31 3284 3521

:: www.dvpro.com.br :: dvpro@dvpro.com.br

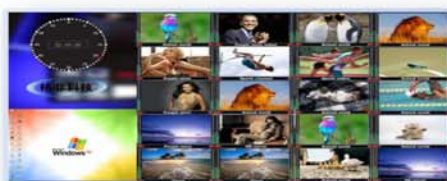


Engenharia
de Televisão

Saída extensiva de componentes e aplicações



Opções flexíveis de saída



Especificações:



Formatos de entrada de vídeo:

DVI-D/HDMI/SD\HD-SDI/CVBS/Audio

Saídas de vídeo:

1*HDMI Ver.1.3, *VGA

Resolução:

800x600x75p 1024x768x60p
 1280x768x60p 1280x720x60p
 1366x768x60p 1920x1080x50p
 1920x1080x60p

Sinal:

SMPTE 292M (1.485Gb/s),
 SMPTE 259M-C (270Mb/s)
 SD: 576i50, 480i59.94
 HD: SMPTE 274M: 1080i59.94, 1080i50
 SMPTE 296M: 720p59.94, 720p50

Controle Externo:

1* COM (RS-232), 1* RJ45, 1*LTC, 1*Tally

Entrada/saída de Áudio:

15 D-SUB com adaptador para bornes

Frame: 1RU padrão rack, 6-module slots e fonte de alimentação redundante com ventilação forçada.

Energia: 110 a 250VAC, 36W

Referência de Led: status de entrada, Rede; Energia on/off

:: 31 3284 3521

:: www.dvpro.com.br :: dvpro@dvpro.com.br



Engenharia
de Televisão